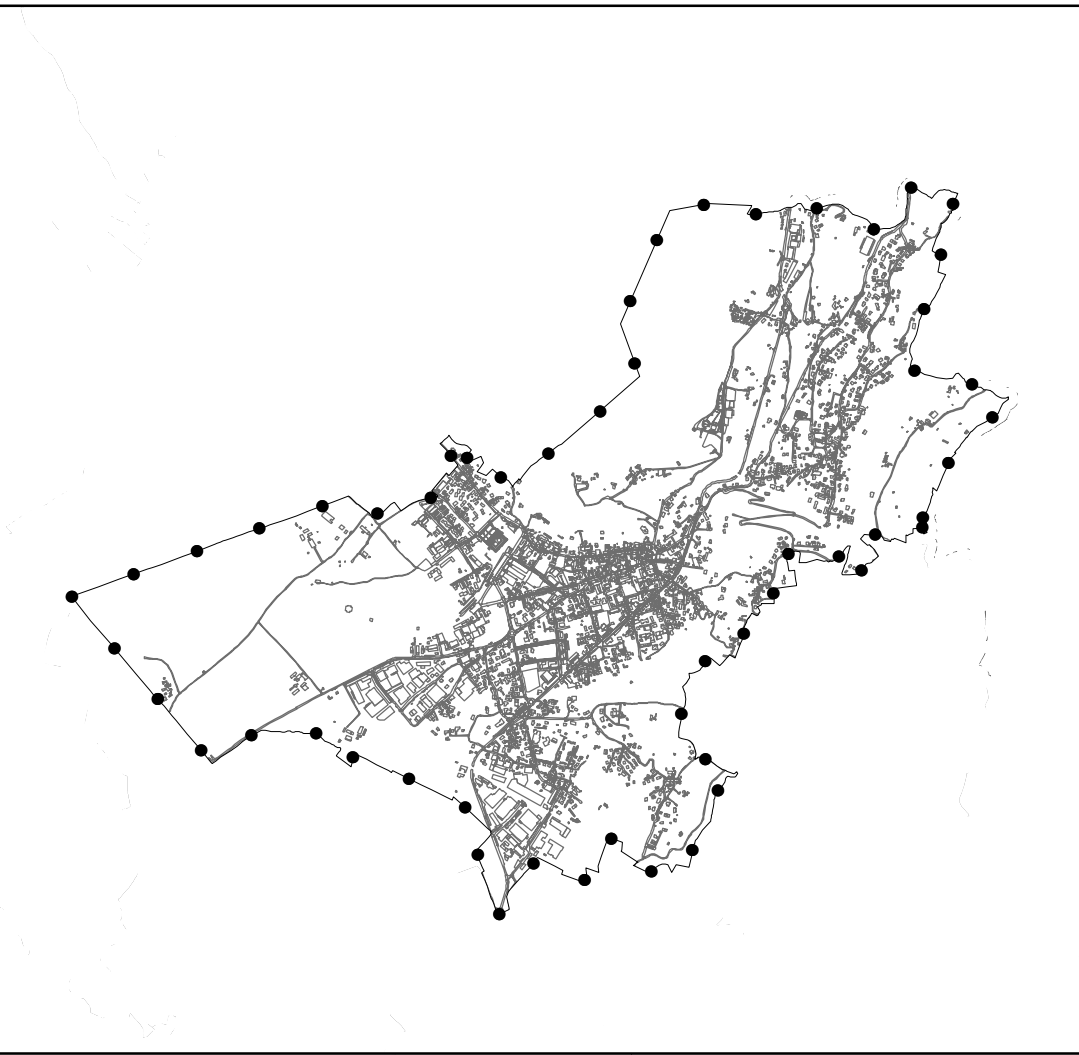




Comune di Oggiono - Piazza Garibaldi, 14 - 23848 Oggiono (Lc)

# Piano di illuminazione comunale

Tav. 1 : Carta di classificazione delle proprietà degli impianti di illuminazione pubblica



Scala 1:5.000

dott. pt. Alberto Benedetti (incaricato), dott. pt. Roberto Bisceglie (collaborazione)  
dott. arch. Fabrizio Batacchi (responsabile del Settore Tecnico Manutentivo - Comune di Oggiono)  
geometri Luigi Pirola e Luigi Fumagalli (Settore Tecnico Manutentivo - Comune di Oggiono)



Database topografico (Provincia di Lecco)  
(Specifiche di contenuto e schema fisico  
di consegna del Data base topografico,  
v. 4.0, 1 marzo 2009)

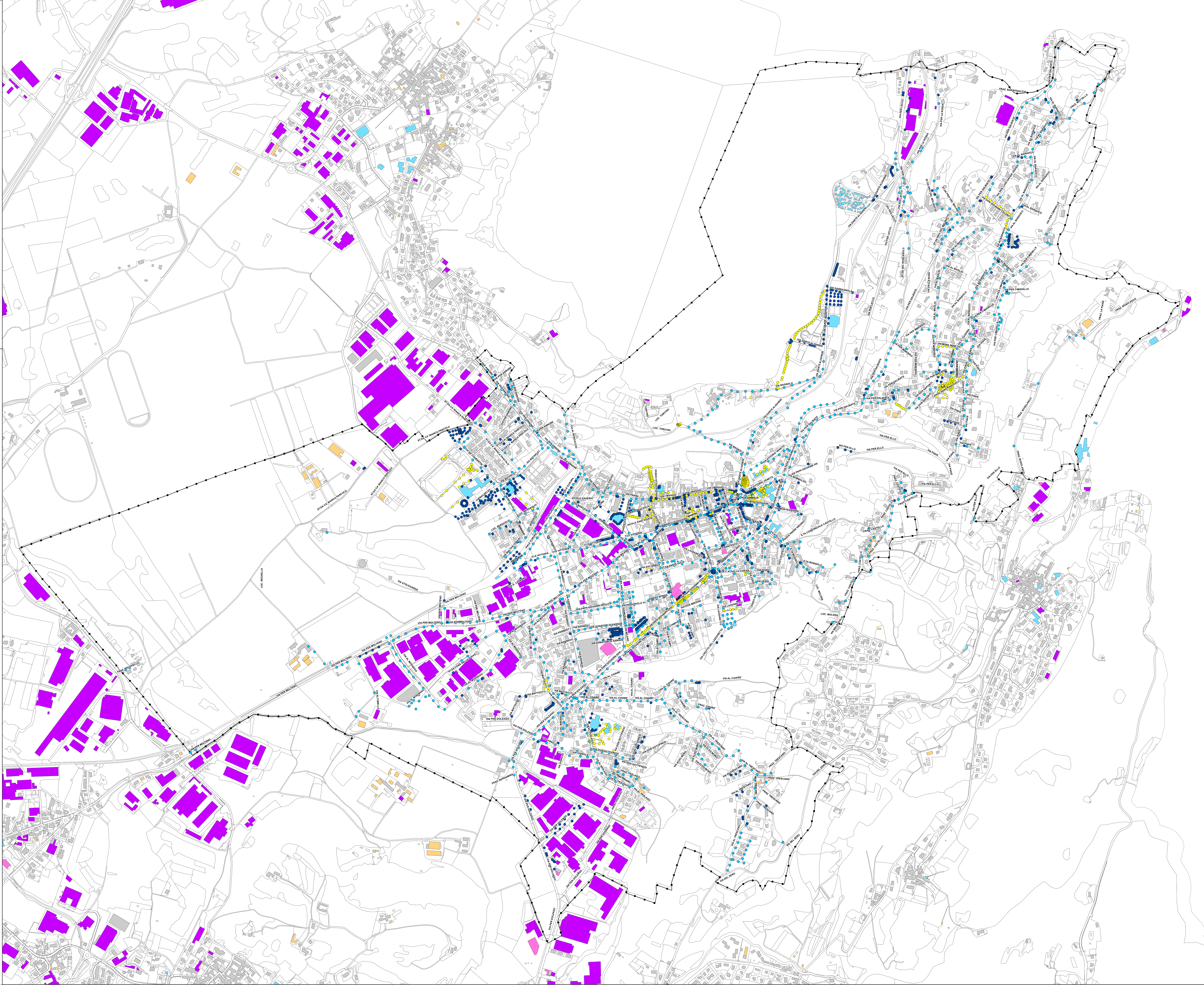
Censimento dei punti luce: classificazione delle proprietà (luglio 2012)

- Punti luce di proprietà comunale
- Punti luce di proprietà EnelSole
- Punti luce di proprietà privata

Tema e descrizione delle classi (Specifiche di contenuto e schema fisico  
di consegna del Data base topografico, v. 4.0, 1 marzo 2009)

- Residenziale
- Servizio pubblico
- Amministrativo
- Luogo di culto
- Servizi di trasporto
- Commerciale
- Industriale
- Edificio rurale
- Ricreativo

Confine comunale



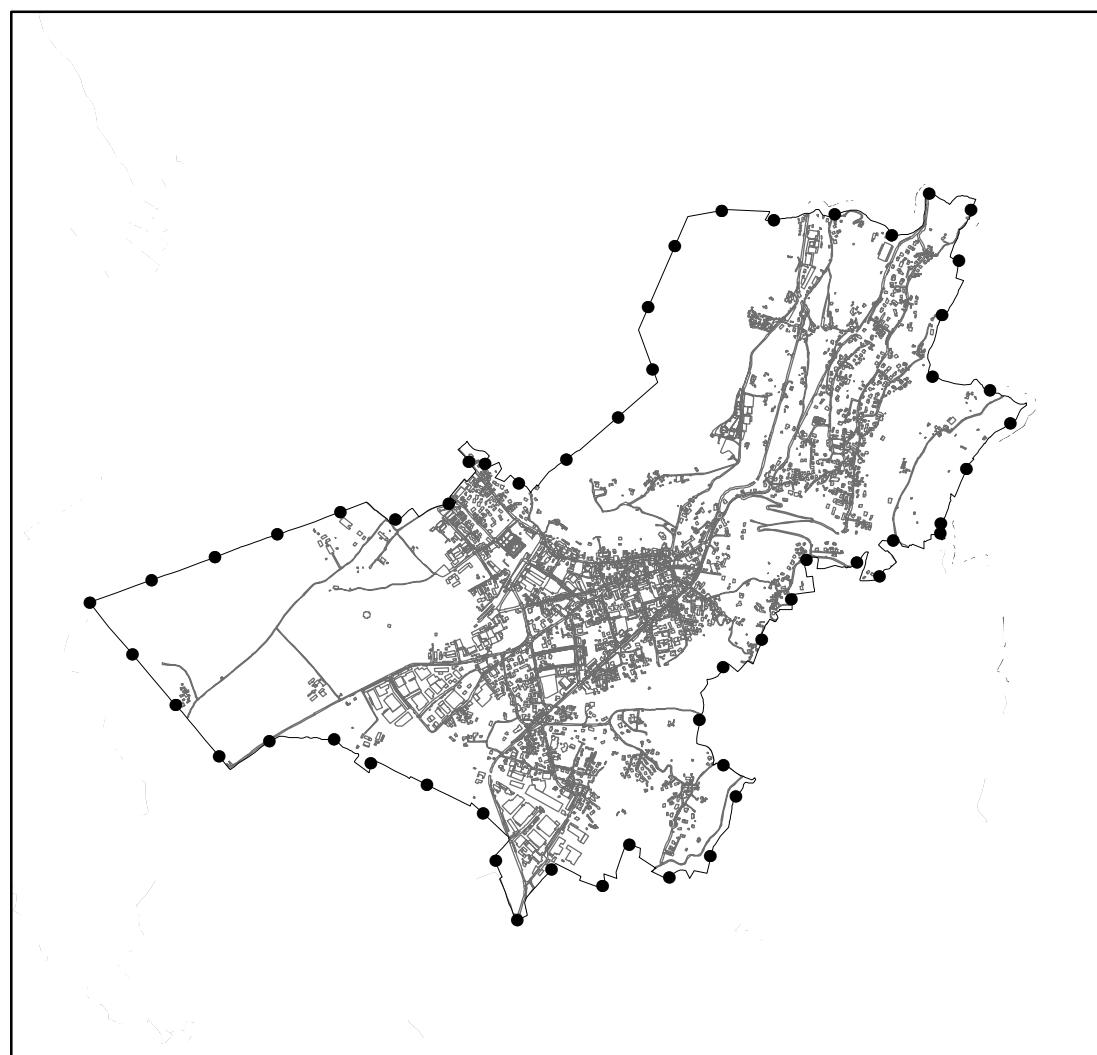




Comune di Oggiono - Piazza Garibaldi, 14 - 23848 Oggiono (Lc)

## Piano di illuminazione comunale

Tav. 2 : Carta di classificazione delle tipologie degli apparecchi illuminanti



Scala 1:5.000

dott. pt. Alberto Benedetti (incaricato), dott. pt. Roberto Bisceglie (collaborazione)  
dott. arch. Fabrizio Batacchi (responsabile del Settore Tecnico Manutentivo - Comune di Oggiono)  
geometri Luigi Pirola e Luigi Fumagalli (Settore Tecnico Manutentivo - Comune di Oggiono)



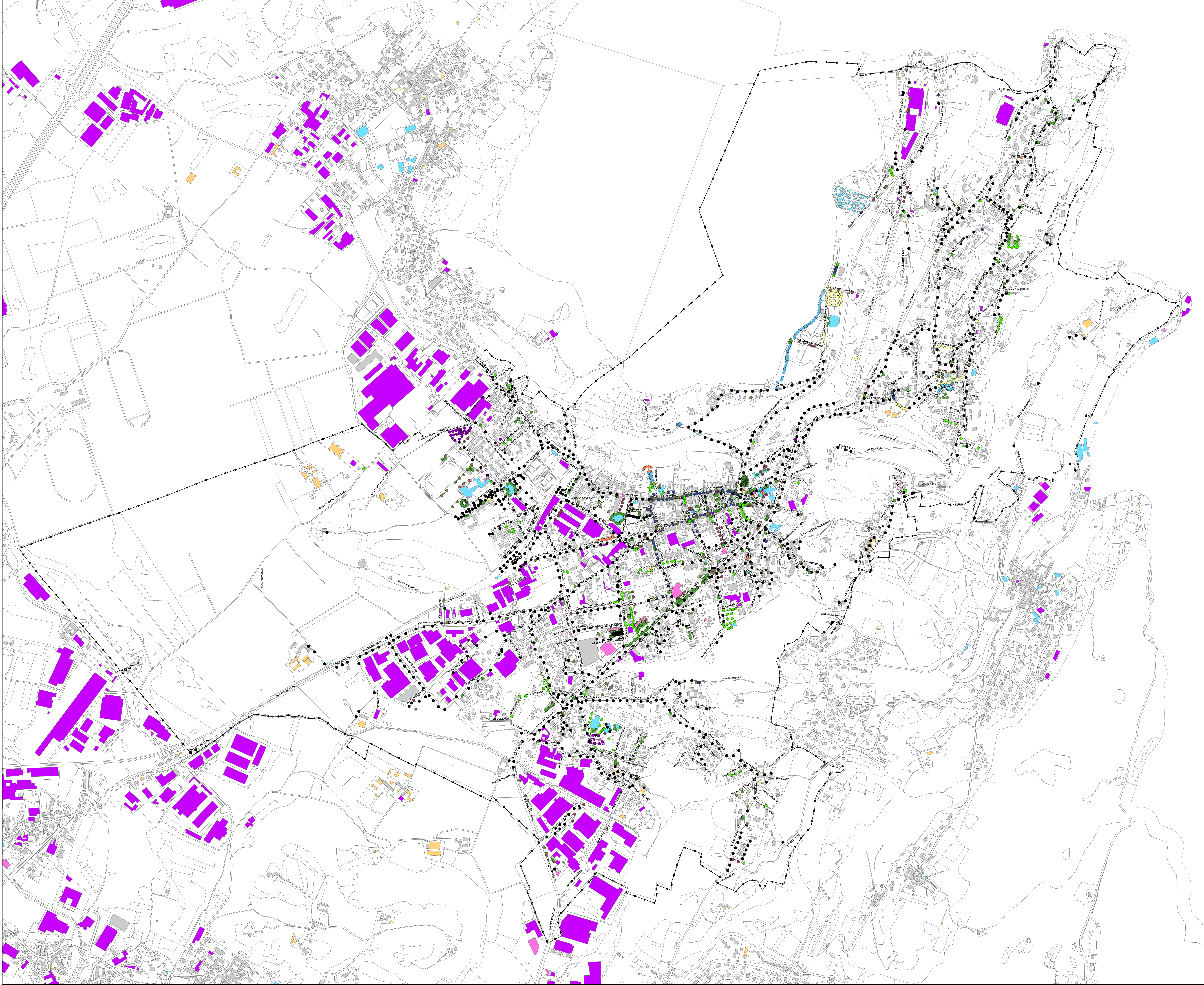
Database topografico (Provincia di Lecco)  
(Specifiche di contenuto e schema fisico  
di consegna del Data base topografico,  
v. 4.0, 1 marzo 2009)

### Censimento dei punti luce: tipologie di impianti (luglio 2012)

- Appliques/Plafoniere
- Incassi a Parete
- Incassi a Terra
- Lanterne Classiche
- Lanterne/Lampare
- Proiettori asim.
- Proiettori simm.
- Sfere opaline o trasparenti
- Sistemi a forma di fungo
- Sistemi assimilabili a sfere
- Stradali
- Altro

### Tema e descrizione delle classi (Specifiche di contenuto e schema fisico di consegna del Data base topografico, v. 4.0, 1 marzo 2009)

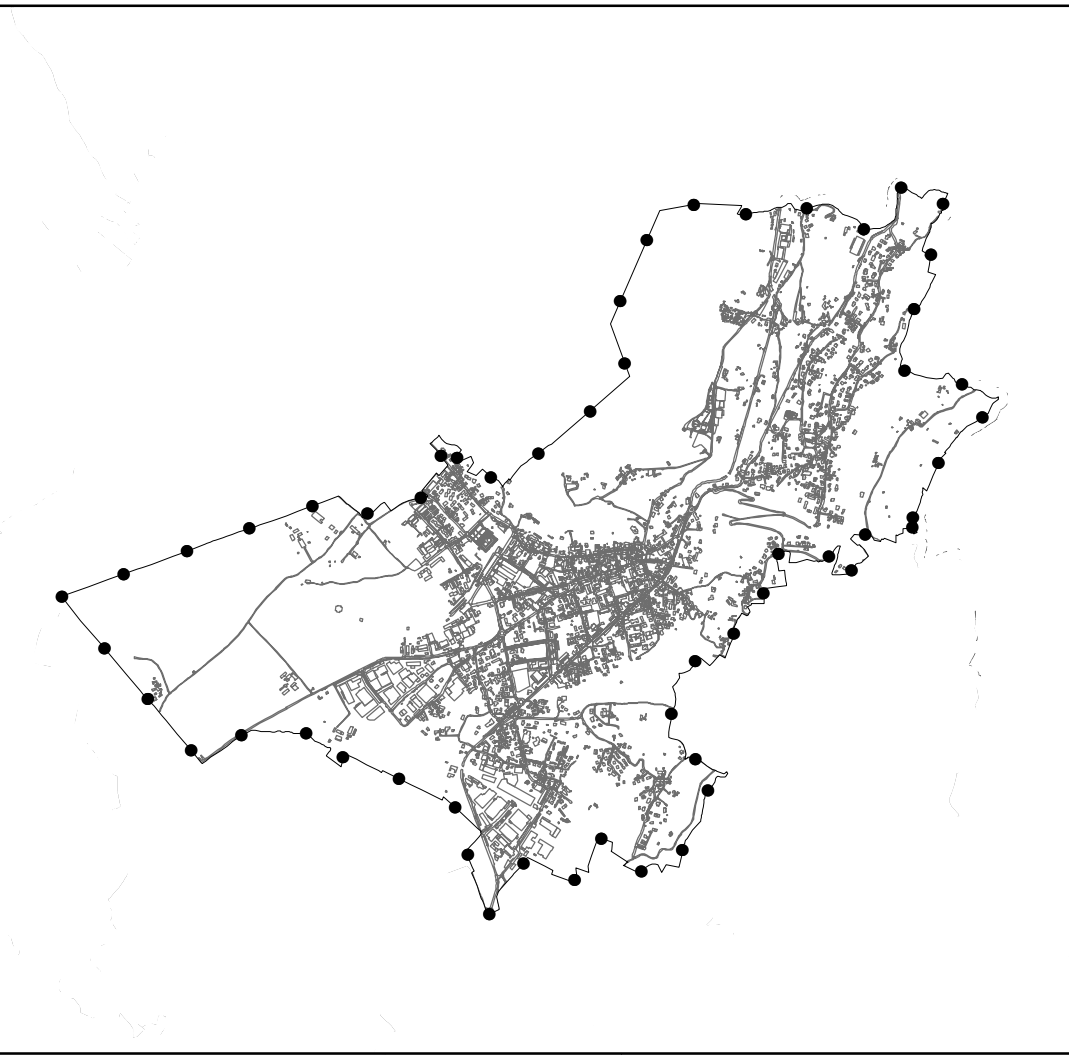
- Residenziale
- Servizio pubblico
- Amministrativo
- Luogo di culto
- Servizi di trasporto
- Commerciale
- Industriale
- Edificio rurale
- Ricreativo
- ▬ Confine comunale





Piano di illuminazione comunale

Tav. 3 : Carta di classificazione delle sorgenti luminose



Scala 1:5.000

dott. pt. Alberto Benedetti (incaricato), dott. pt. Roberto Bisceglie (collaborazione)  
dott. arch. Fabrizio Batacchi (responsabile del Settore Tecnico Manutentivo - Comune di Oggiono)  
geometri Luigi Pirola e Luigi Fumagalli (Settore Tecnico Manutentivo - Comune di Oggiono)



Database topografico (Provincia di Lecco)  
(Specifiche di contenuto e schema fisico  
di consegna del Data base topografico,  
v. 4.0, 1 marzo 2009)

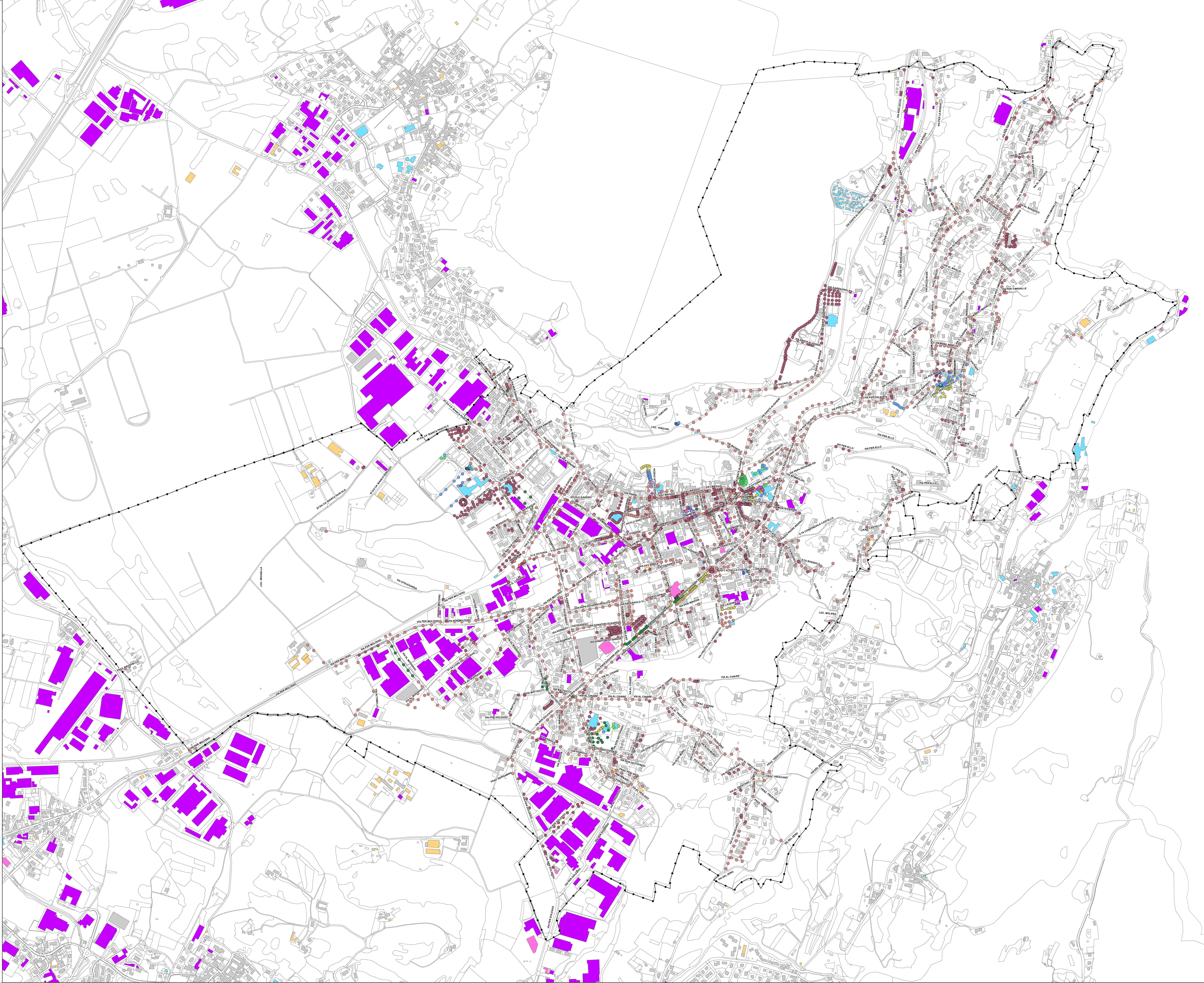
Censimento dei punti luce: tipologie delle sorgenti (luglio 2012)

- Alogene
- Fluorescenza compatta
- Fluorescenza lineare
- Incandescenza
- Ioduri Metallici
- Led
- Non nota
- Pre-miscelate
- Sodio alta Pressione
- Sodio bassa Pressione
- Vapori di Mercurio

Tema e descrizione delle classi (Specifiche di contenuto e schema fisico  
di consegna del Data base topografico, v. 4.0, 1 marzo 2009)

- Residenziale
- Servizio pubblico
- Amministrativo
- Luogo di culto
- Servizi di trasporto
- Commerciale
- Industriale
- Edificio rurale
- Ricreativo

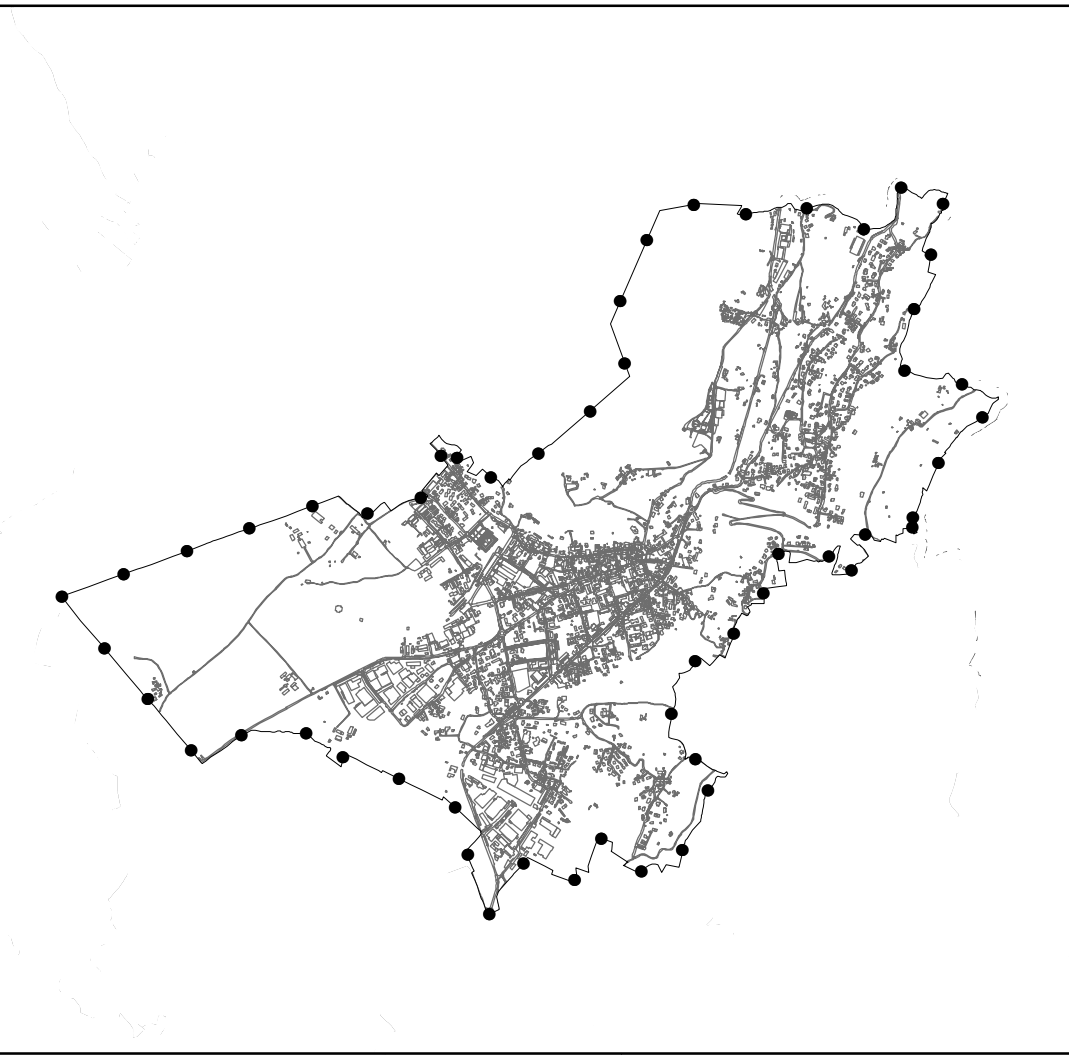
Confine comunale





# Piano di illuminazione comunale

Tav. 4 : Carta di classificazione delle tipologie di sostegni dei corpi illuminanti



Scala 1:5.000

dott. pt. Alberto Benedetti (incaricato), dott. pt. Roberto Bisceglie (collaborazione)  
dott. arch. Fabrizio Batacchi (responsabile del Settore Tecnico Manutentivo - Comune di Oggiono)  
geometri Luigi Pirola e Luigi Fumagalli (Settore Tecnico Manutentivo - Comune di Oggiono)



Database topografico (Provincia di Lecco)  
(Specifiche di contenuto e schema fisico  
di consegna del Data base topografico,  
v. 4.0, 1 marzo 2009)

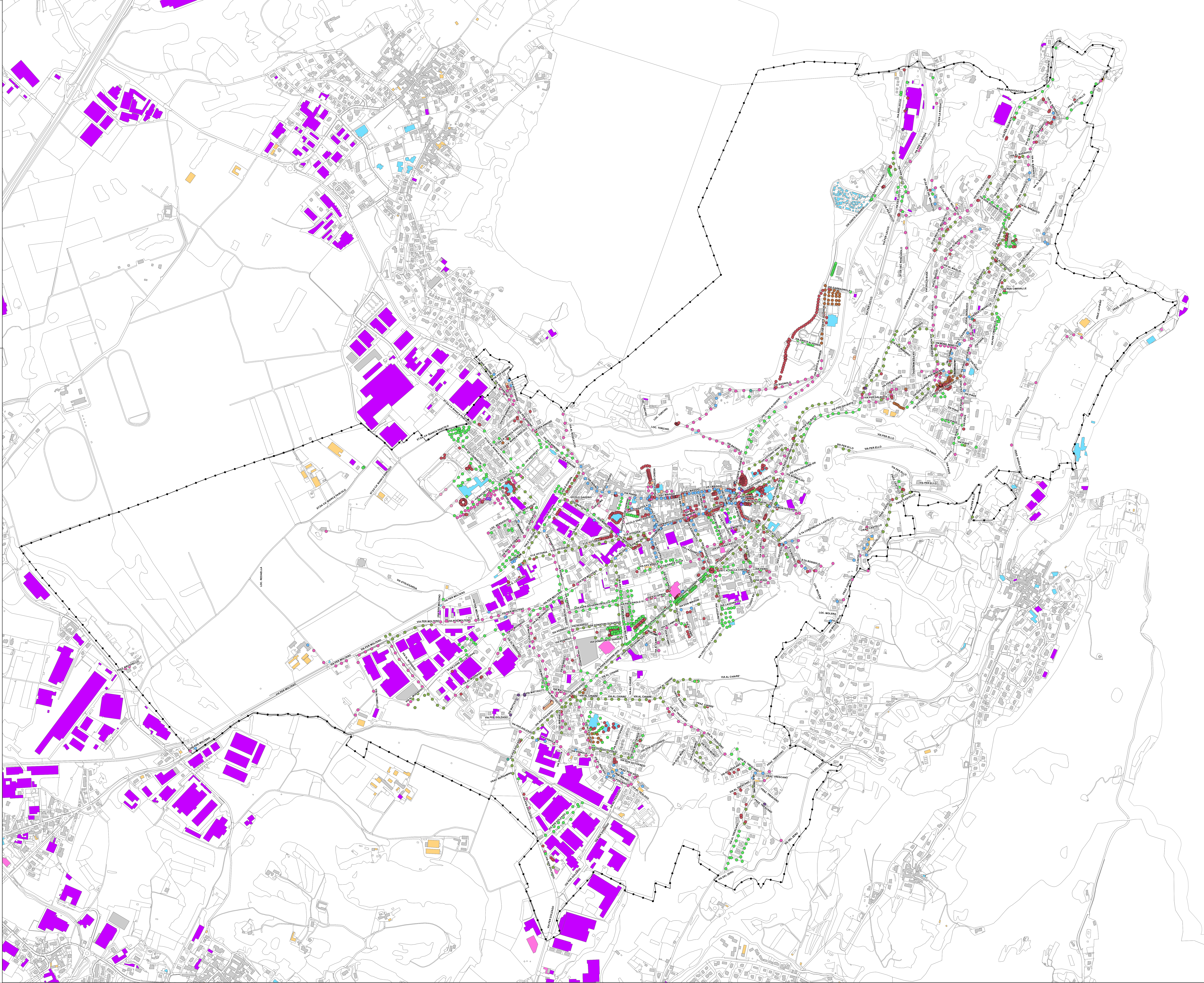
## Censimento dei punti luce: tipologie dei sostegni (luglio 2012)

- A Frusta
- Catenaria / Cavo
- Nessun sostegno
- Parete + Sbraccio
- Parete + Sospensione
- Parete + Testapalo
- Staffa
- Testapalo
- Testapalo + Sbraccio
- Testapalo + Sospensione
- Torre Faro

## Tema e descrizione delle classi (Specifiche di contenuto e schema fisico di consegna del Data base topografico, v. 4.0, 1 marzo 2009)

- Residenziale
- Servizio pubblico
- Amministrativo
- Luogo di culto
- Servizi di trasporto
- Commerciale
- Industriale
- Edificio rurale
- Ricreativo

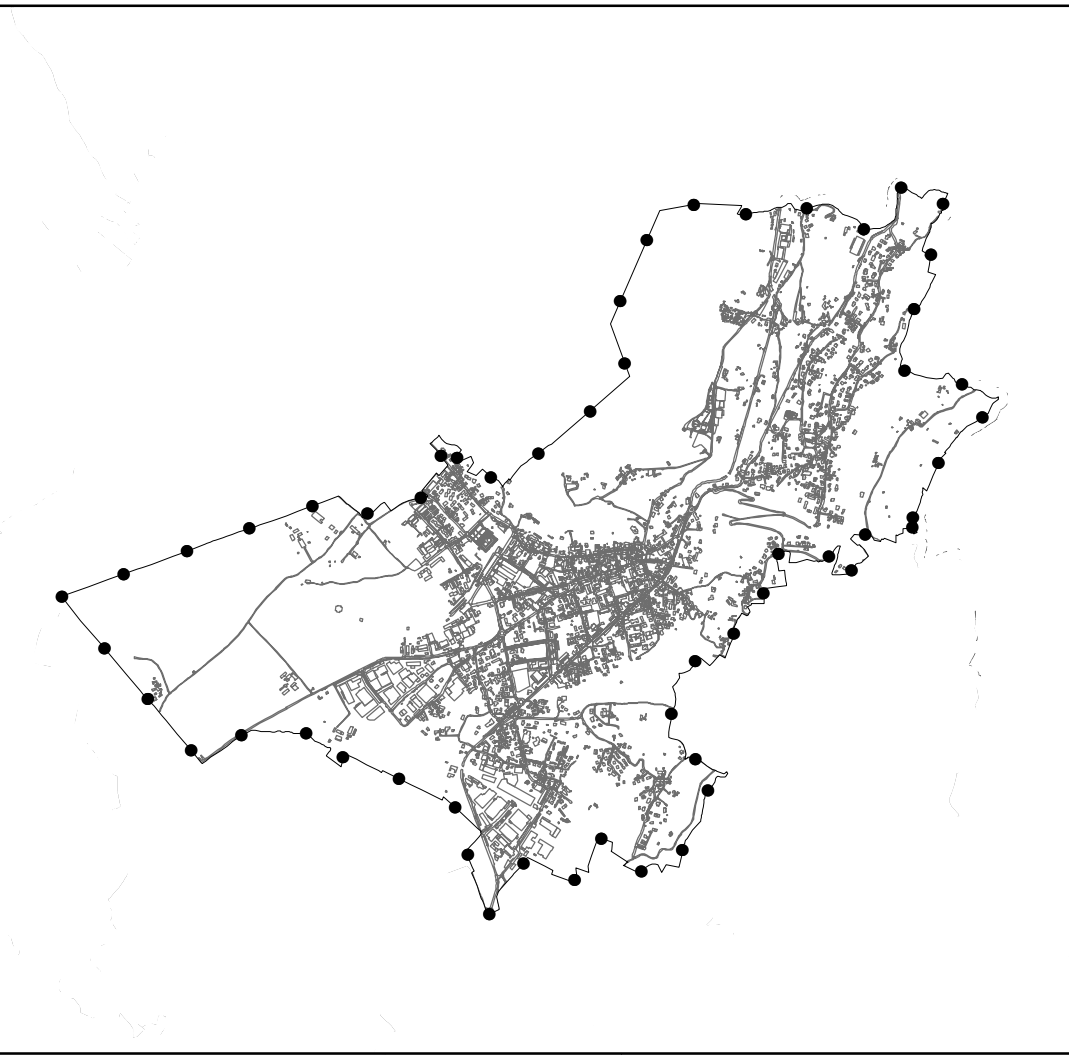
Confine comunale





Piano di illuminazione comunale

Tav. 5 : Carta di individuazione dei quadri elettrici per l'illuminazione pubblica



Scala 1:5.000

dott. pt. Alberto Benedetti (incaricato), dott. pt. Roberto Bisceglie (collaborazione)  
dott. arch. Fabrizio Batacchi (responsabile del Settore Tecnico Manutentivo – Comune di Oggiono)  
geometri Luigi Pirola e Luigi Fumagalli (Settore Tecnico Manutentivo - Comune di Oggiono)



Database topografico (Provincia di Lecco)  
(Specifiche di contenuto e schema fisico  
di consegna del Data base topografico,  
v. 4.0, 1 marzo 2009)

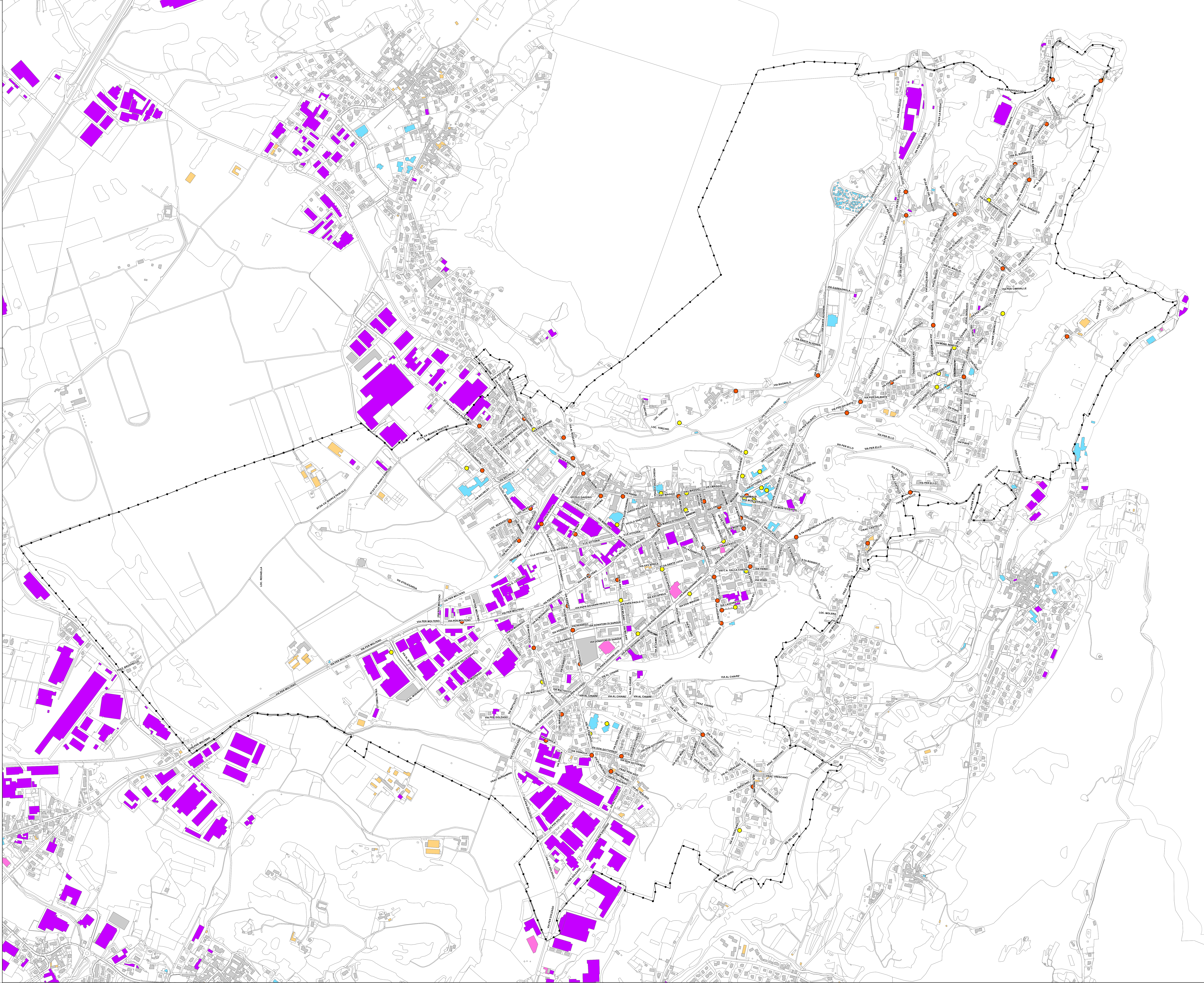
Censimento dei punti luce: individuazione e proprietà dei quadri elettrici  
(luglio 2012)

- Quadri elettrici di proprietà comunale
- Quadri elettrici di proprietà EnelSole

Tema e descrizione delle classi (Specifiche di contenuto e schema fisico  
di consegna del Data base topografico, v. 4.0, 1 marzo 2009)

- Residenziale
- Servizio pubblico
- Amministrativo
- Luogo di culto
- Servizi di trasporto
- Commerciale
- Industriale
- Edificio rurale
- Ricreativo

Confine comunale



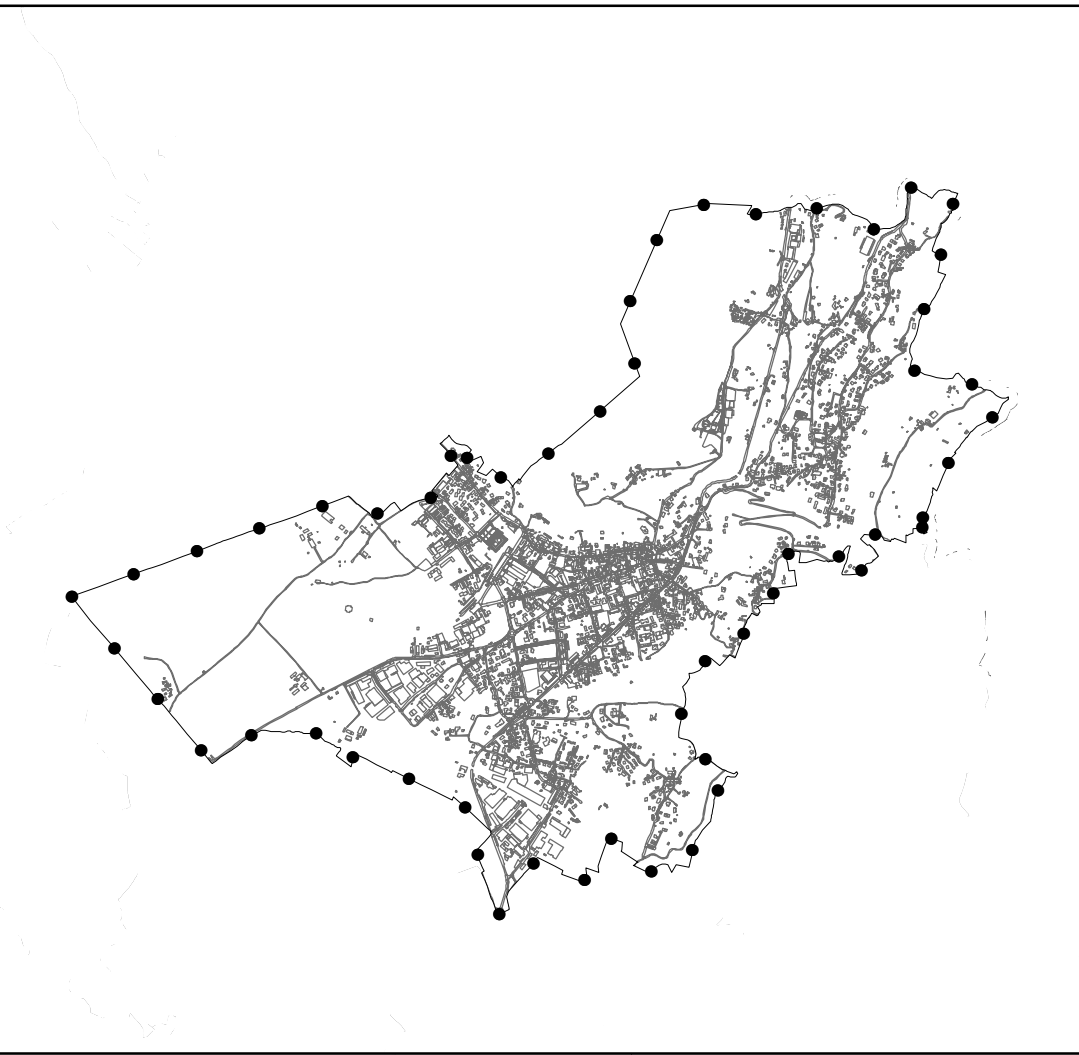




Comune di Oggiono - Piazza Garibaldi, 14 - 23848 Oggiono (Lc)

# Piano di illuminazione comunale

Tav. 6 : Carta di classificazione delle strade e degli ambiti urbani



Scala 1:5.000

dott. pt. Alberto Benedetti (incaricato), dott. pt. Roberto Bisceglie (collaborazione)  
dott. arch. Fabrizio Batacchi (responsabile del Settore Tecnico Manutentivo - Comune di Oggiono)  
geometri Luigi Pirola e Luigi Fumagalli (Settore Tecnico Manutentivo - Comune di Oggiono)

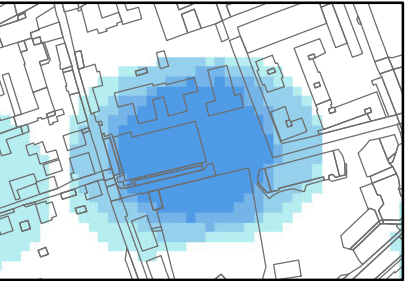


Database topografico (Provincia di Lecco)  
(Specifiche di contenuto e schema fisico di consegna del Data base topografico, v. 4.0, 1 marzo 2009)

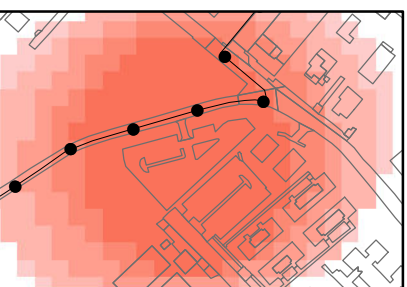
## Classificazione delle strade

- F - extraurbane
- F - urbane

## Classificazione illuminotecnica degli ambiti urbani (Norma europa EN13201)



Ambiti con classificazione ME6



Ambiti con classificazione ME3

## Tema e descrizione delle classi (Specifiche di contenuto e schema fisico di consegna del Data base topografico, v. 4.0, 1 marzo 2009)

- Residenziale
- Servizio pubblico
- Amministrativo
- Luogo di culto
- Servizi di trasporto
- Commerciale
- Industriale
- Edificio rurale
- Ricreativo

- Confine comunale
- Perimetro di centro abitato

